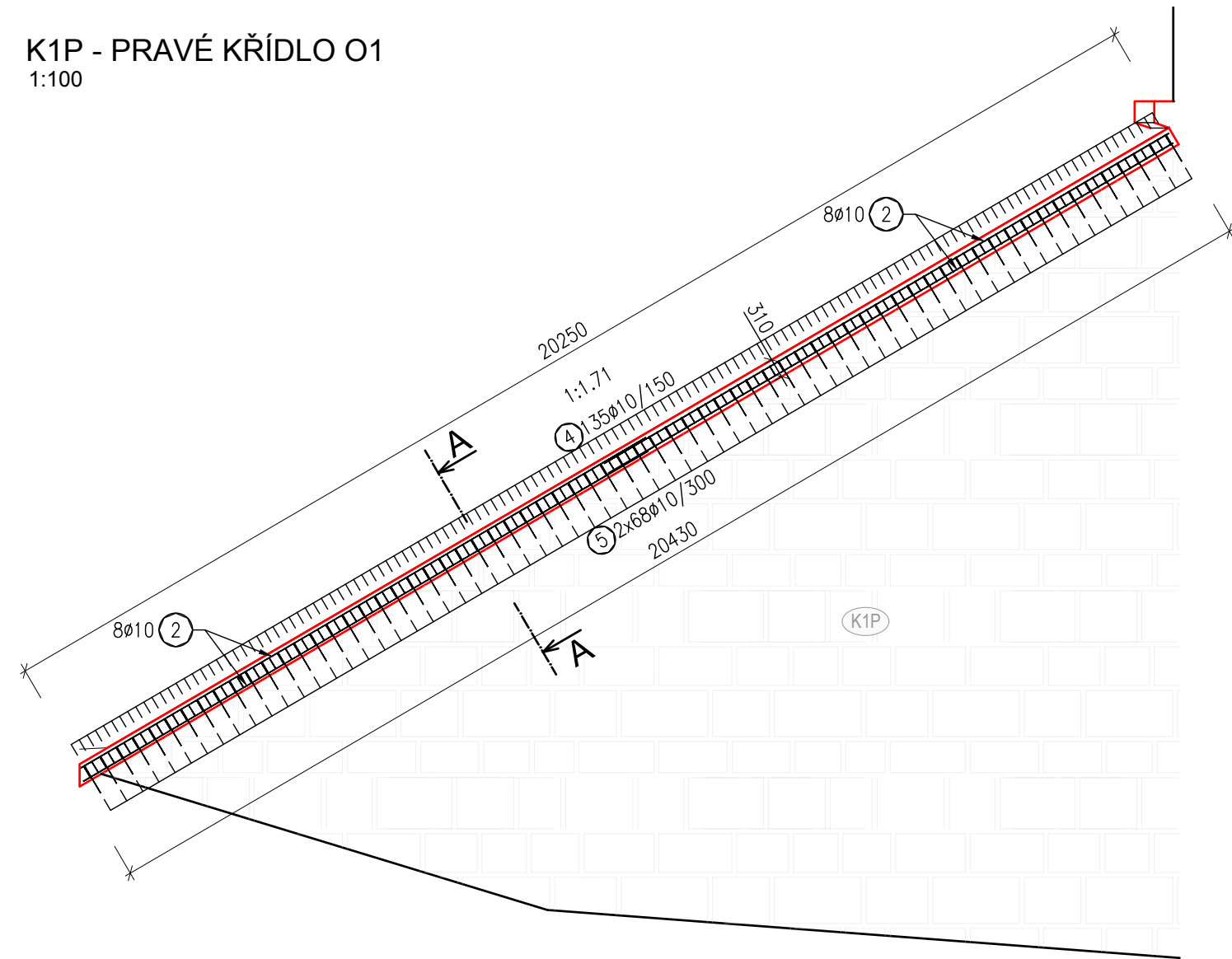
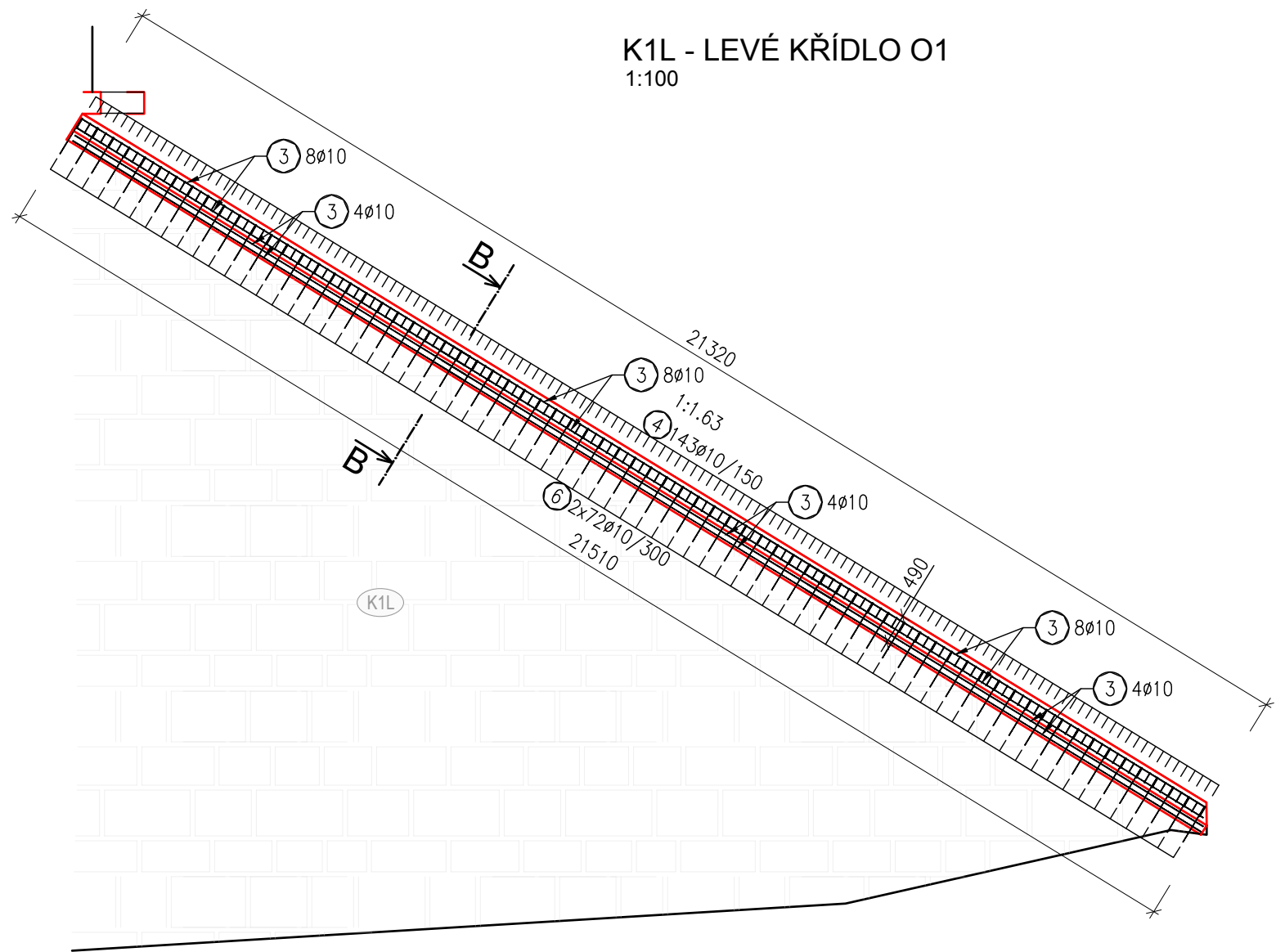


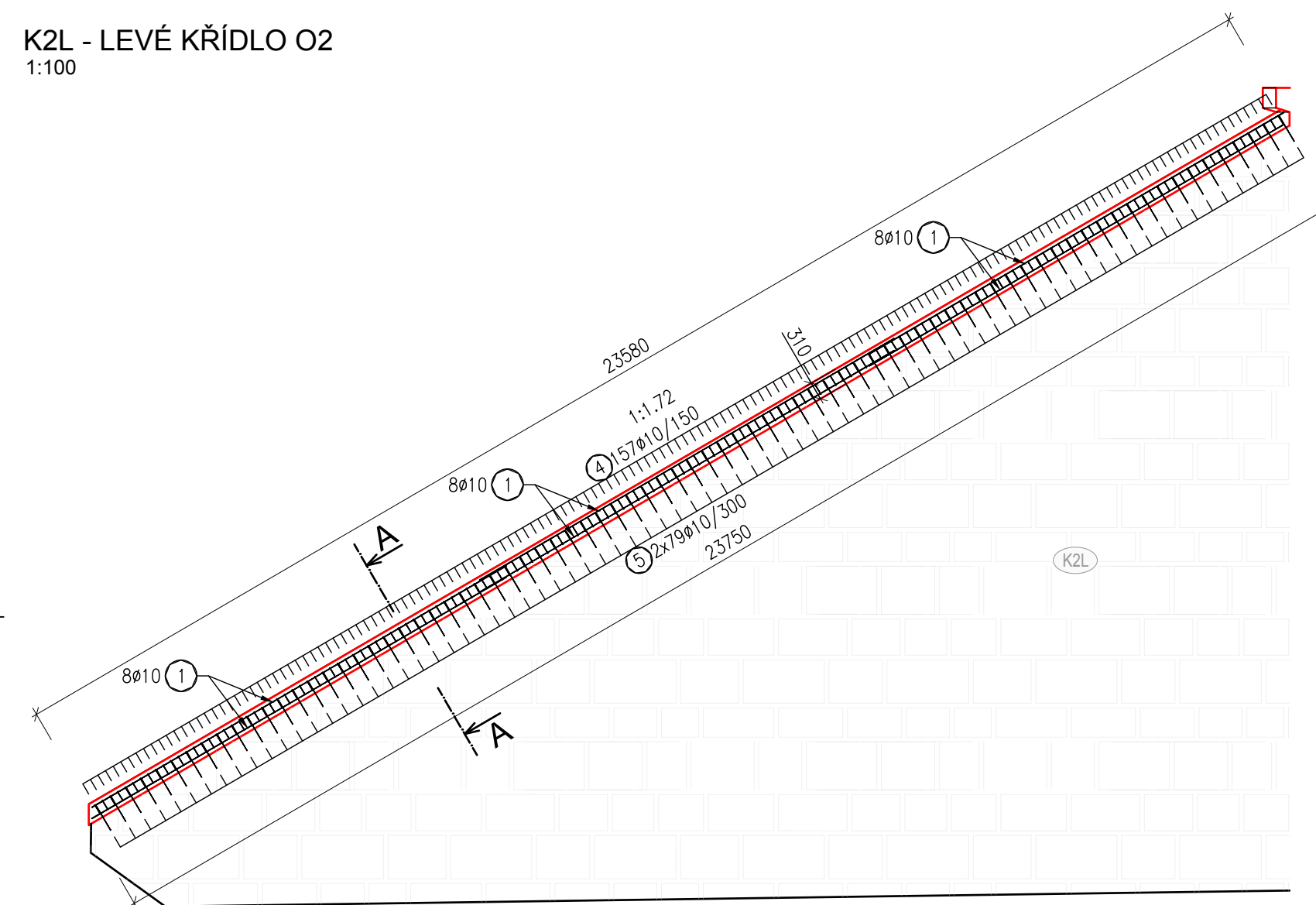
K1P - PRAVÉ KŘÍDLO O1
1:100



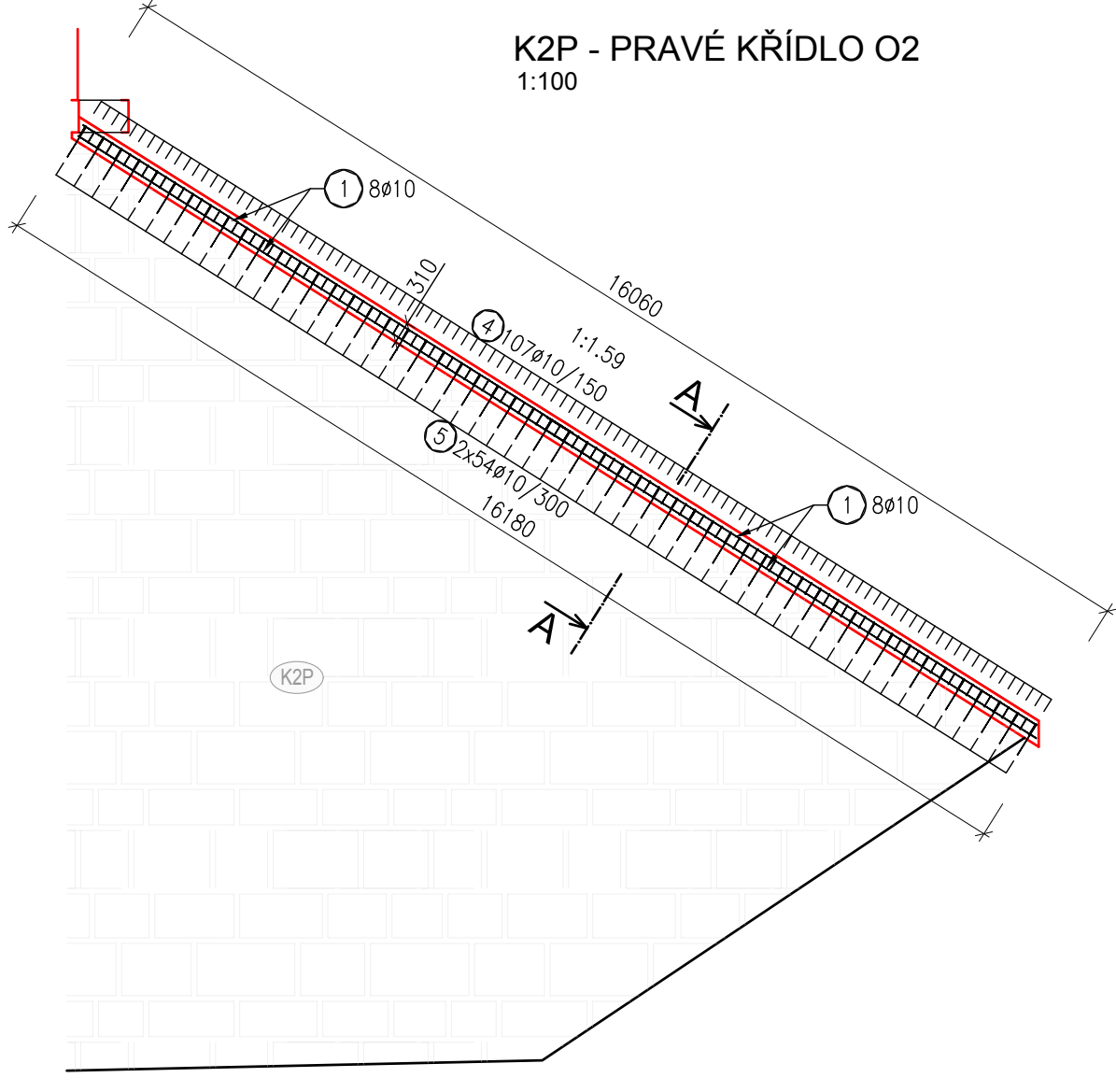
K1L - LEVÉ KŘÍDLO O1
1:100



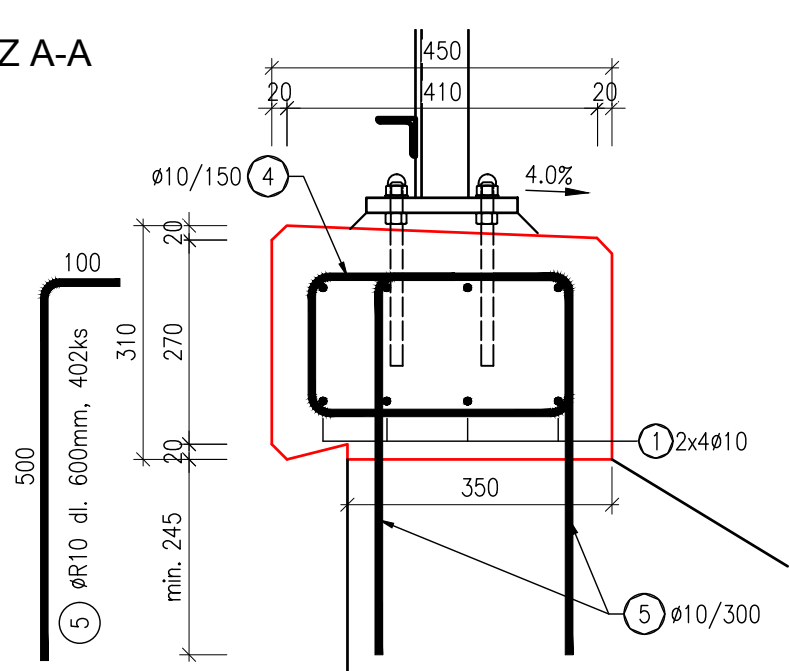
K2L - LEVÉ KŘÍDLO O2
1:100



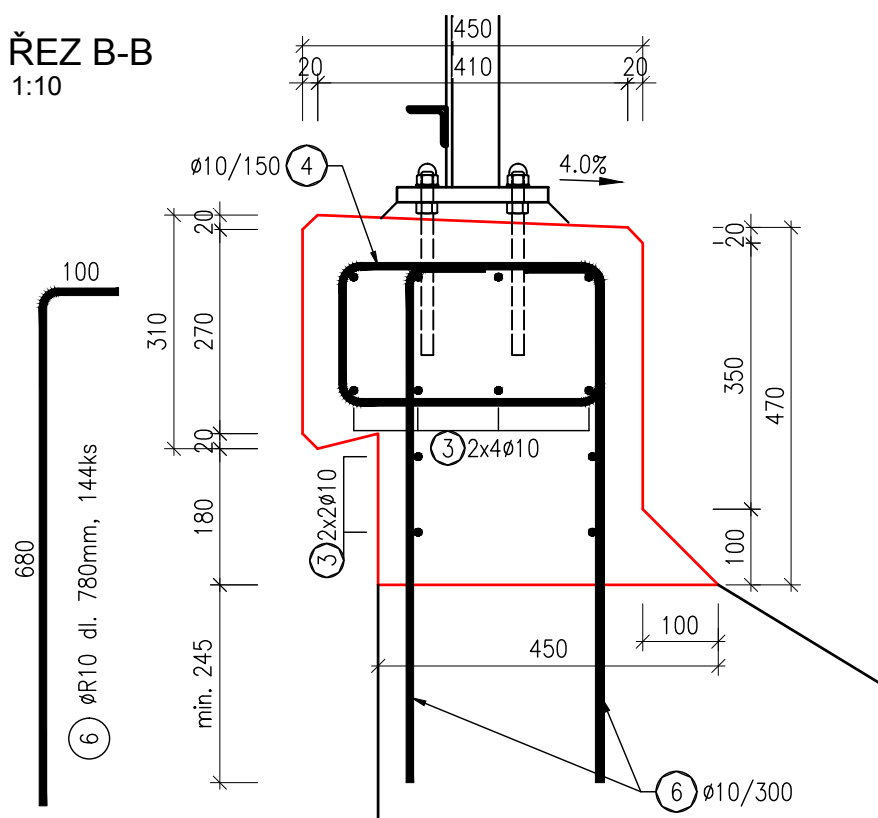
K2P - PRAVÉ KŘÍDLO O2
1:100



ŘEZ A-A
1:10



ŘEZ B-B
1:10



BETON C30/37
C 30/37 XC4, XF3 - CI 0,4 - D_{max} 22mm
- beton dle ČSN EN 206+A2 a ČSN P 73 2404
- kamenivo podle ČSN EN 12620 s dostatečnou mrazuvzdorností

KUBATURY:
- opěra 1, křídlo K1L 4.28 m³
- opěra 1, křídlo K1P 2.73 m³
- opěra 2, křídlo K2L 3.17 m³
- opěra 2, křídlo K2P 2.16 m³
CELKEM 12.34 m³

BETONÁŘSKÁ VÝZTUŽ B500B

- krytí výztuže c_{min} = 40 mm
c_{nom} = 50 mm
- kótované délky jsou vztaženy k ose prutu
- celkové délky vložek jsou střížné délky
- vnitřní průměry ohybů prutů jsou stanoveny dle ČSN EN 1992-1-1 pro profil do 16mm: D=4Ø
- výztuž poz. 5 a 6 bude vlepena do vytráhaného suchého otvoru d_o=12mm; h_o= min 245 mm
- polymercementová lepicí hmota umožňující použití dodatečně vlepené výztuže s charakteristickou soudržností T_{rk,100} ≥ 11 MPa dle ETA

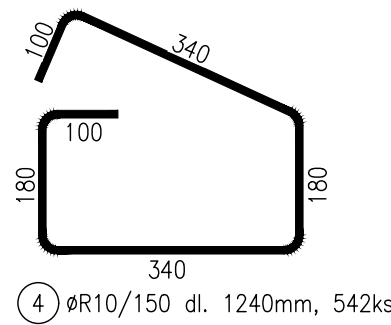
POZNÁMKY:
- veškeré ostré hrany budou zkoseny vložením lišty do bednění s délkou přepony 15mm
- distančníky pro výztuž musí být z nevodivého materiálu
- požadavky na pohledový beton stanoveny dle TP ČBS 03 a TKP 18:

VIDITELNÉ ČÁSTI PB2
TRÍDA BEDNĚNÍ TB2

VÝKAZ VÝZTUŽE

Pol.č.	Profil [mm]	Délka [mm]	ks	Délka dle profilu [m]
1	10	8200	40	328,00
2	10	10500	16	168,00
3	10	7500	36	270,00
4	10	1240	542	672,08
5	10	600	402	241,20
6	10	780	144	112,32
Počet prvků				1791,60
Hmotnost 1bm [kg]				0,62
Hmotnost [kg]				1110,79
Celková hmotnost + 5% prostřih [kg]				1166
Hmotnost pro celkový počet prvků [kg]				1166

1	ØR10 dl. 8200mm, 40ks
2	ØR10 dl. 10500mm, 16ks
3	ØR10 dl. 7500mm, 36ks



Jiné ověření:		Paré:	
Orientační schéma:		Razítko oprávněné osoby:	
Revize:	Datum:	Popis:	Kontroloval:
000	30.08.2024	Definitivní odevzdání dokumentace	Ing. Štěpán Kameš
Stavebník/Investor:		Správa železnic, státní organizace	
Adresa:		Dlažďená 1003/7, 110 00 Praha 1	
Zástupce investora:		Oblastní ředitelství Ostrava	
Adresa:		Muglinovská 1038, 702 00 Ostrava	
Zhotovitel díla:		SUDOP BRNO, spol. s r.o.	
Adresa:		Kounicova 26, 602 00 Brno	
Kontakt:		T: +420 972 625 804 E: sudop@sudop-brno.cz	
Zhotovitel části/objektu:		SUDOP BRNO, spol. s r.o.	
Adresa:		Kounicova 26, 602 00 Brno	
Kontakt:		T: +420 972 625 804 E: sudop@sudop-brno.cz	
Hlavní projektant (HIP):		Ing. Štěpán Kameš	
Specialista:		Ing. Štěpán Kameš	
Název stavby/akce:		Mosty na trati Olomouc hl. n. - Krnov (2191): SO 02 - Most v km 77,723	
Označení investora:		R602300012	
Zakázka:		23122	
Název části:		Mosty, propustky a zdi	
Označení části:		D. 2.1.04	
Název objektu/díle části:		Most v km 77,723	
Označení objektu/komplexu:		SO 02.2	
Název přílohy:		Tvary a výztuž říms na křídlech	
Číslo přílohy (typ/pořadí):		2.201	
Název díle části přílohy:			
Odpovědný projektant:		Zpracovatel přílohy: Ing. Aleš Tichý	
Formát:		Měřítka: 1:10 Formáty: 6 A4	
Kraj:		Katastrální území: TUDU: 2191 22	
Moravskoslezský		Zábor	
Smluvní datum zpracování:		30.8.2024	
Ověřeno investorem:		Ověřeno projektantem:	
R 6 0 2 3 0 0 0 1 2		P 1 0 1 P 1 S 1 0 2 1 0 4	
S 0 0 0 0 0 0 0 2		2 X 1 1 1 1 1 1 1 1	
0 0 0 0		0 0 0 0	